



АДМИНИСТРАЦИЯ ГОРОДА ПЕРМИ
ДЕПАРТАМЕНТ ЗЕМЕЛЬНЫХ ОТНОШЕНИЙ

РЕШЕНИЕ

о размещении объектов № 1565 от 07.11.2018.

г. Пермь, ул. Сибирская, 15

Департамент земельных отношений Администрации города Перми в соответствии с пунктом 3 ст. 39.36 Земельного кодекса Российской Федерации, Положением о порядке и условиях размещения объектов на землях или земельных участках, находящихся в государственной или муниципальной собственности, на территории Пермского края без предоставления земельных участков и установления сервитутов, утвержденным Постановлением Правительства Пермского края от 22.07.2015 № 478-п

разрешает ООО «Альянс» (ИНН 5903137527, ОГРН 1185958011623, место нахождения: 614000, Пермский край, г. Пермь, шоссе Космонавтов, 63, этаж 4, помещение 16).

размещение объекта: проезды, в том числе вдольтрассовые, и подъездные дороги, для размещения которых не требуется разрешения на строительство.

на землях: государственная собственность на которые не разграничена.

на срок 11 месяцев

местоположение: г. Пермь, Дзержинский район, пр-т Парковый, 58.

Территория, согласно схеме, расположена в зоне с особым условием использования территории: приаэродромная территория аэродрома аэропорта Большое Савино.

ООО «Альянс» соблюдать правила охранных зон воздушного пространства, установленные Постановлением Правительства Российской Федерации от 11.03.2010 № 138 «Об утверждении Федеральных правил использования воздушного пространства Российской Федерации».

Приложение:

Схема предполагаемых к использованию земель или части земельного участка (на 1 л. в 1 экз.).

Начальник отдела предоставления
земельных участков по работе
с юридическими лицами

М.П.



Н. М. Санникова

Схема предполагаемых к использованию земель или части земельного участка

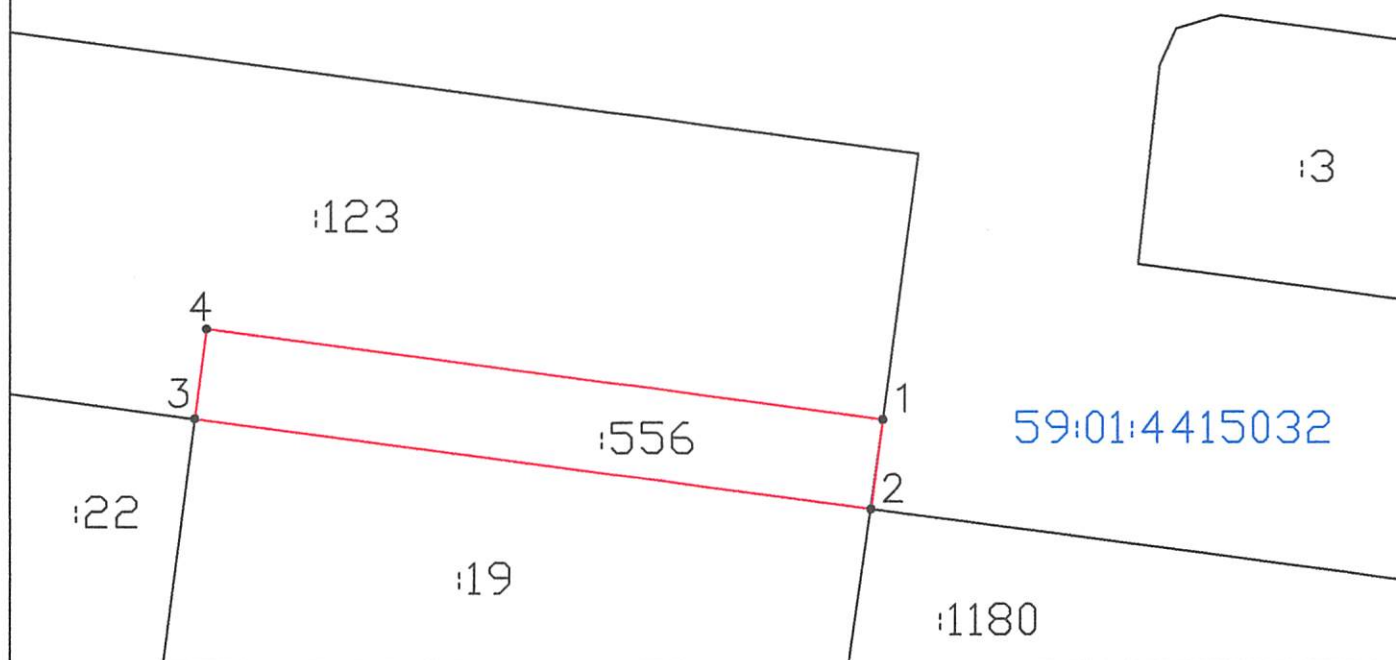
Объект: проезд

Местоположение: Пермский край, г. Пермь, Дзержинский район,
проспект Парковый, 58

Площадь земель или части земельного участка, кв.м.: 272

Категория земель: земли населенных пунктов

Вид разрешенного использования: осуществление проезда



Масштаб 1:500

Каталог координат, м.		
Система координат МСК 59		
№№ точек границы	X	Y
1	516394.34	2227596.38
2	516388.39	2227595.59
3	516394.35	2227550.69
4	516400.30	2227551.48

Описание границ смежных землепользователей:

от точки 1 до точки 2 земли Муниципальное образование г. Пермь
от точки 2 до точки 1 в границах участка 59:01:4415032:556

Условные обозначения:

- Граница кадастрового квартала
- 59:01:4415032 Номер кадастрового квартала
- Существующая часть границы, имеющиеся в ГКН сведения о которой достаточны для определения ее местоположения
- :3 Номер земельного участка, стоящего на кадастровом учете
- Вновь образованная часть границы земельного участка
- 1 Характерная точка границы земельного участка

Заявитель: _____

